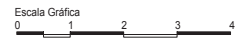
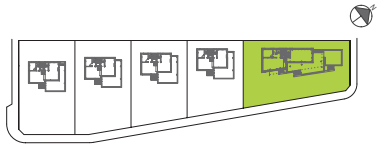
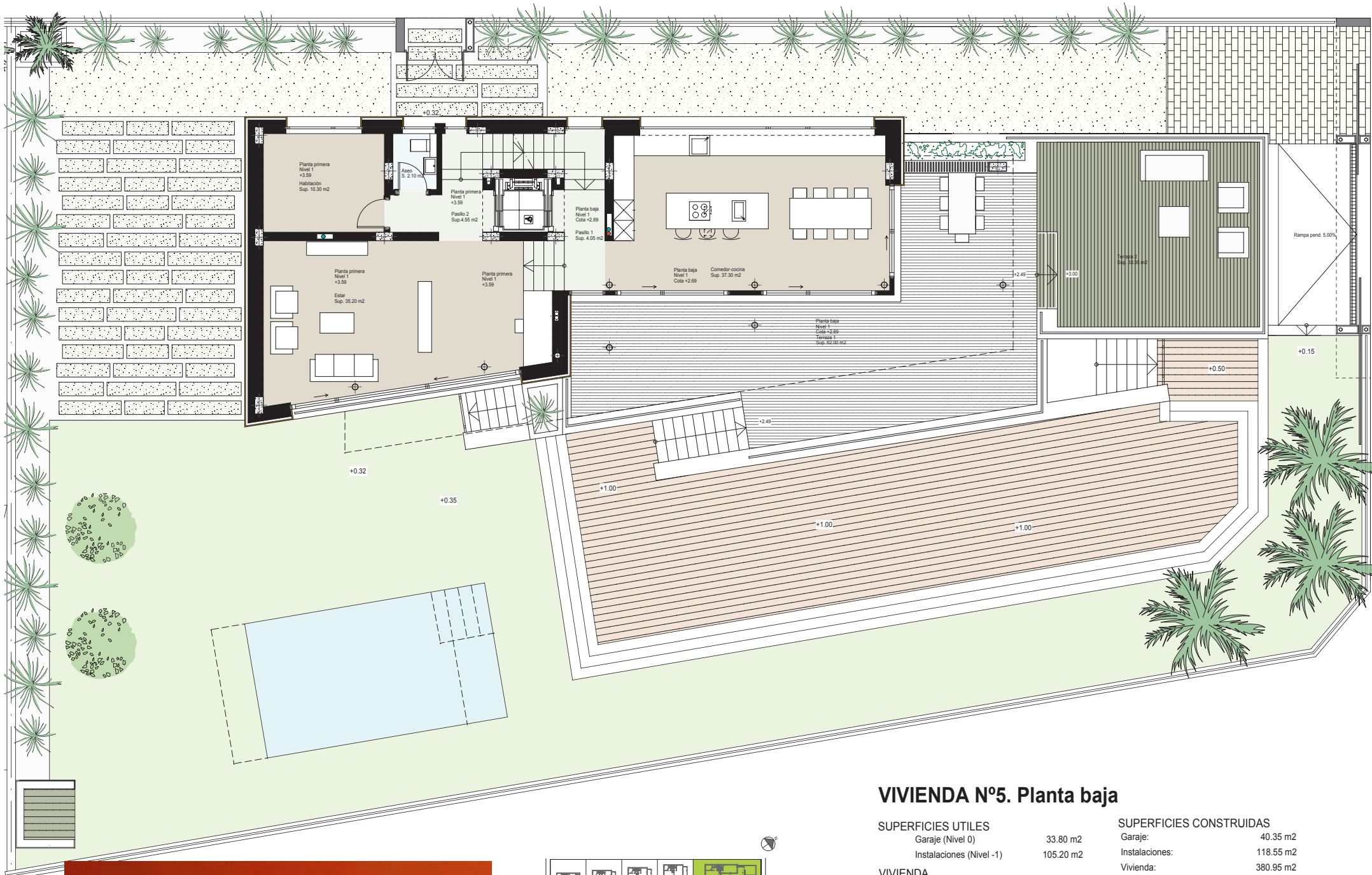


### VIVIENDA N°5. Planta semisótano

<b>SUPERFICIES ÚTILES</b>		<b>SUPERFICIES CONSTRUIDAS</b>	
Garaje (Nivel 0)	33.80 m2	Garaje:	40.35 m2
Instalaciones (Nivel -1)	105.20 m2	Instalaciones:	118.55 m2
<b>VIVIENDA</b>		Vivienda:	380.95 m2
Planta baja (Niveles 0 y 1)	127.65 m2	<b>TOTAL CONSTRUIDA:</b>	<b>539.85 m2</b>
Planta primera (Niveles 1 y 2)	141.75 m2	Superficie jardín	691.25 m2
<b>TOTAL VIVIENDA:</b>	<b>269.40 m2</b>		
Terrazas	131.60 m2		
<b>TOTAL SUP. UTIL EDIFICIO</b>	<b>540.00 m2</b>	<b>SUPERFICIE PARCELA:</b>	<b>874.80 m2</b>

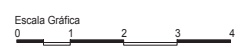
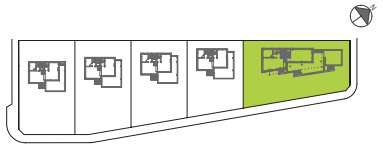
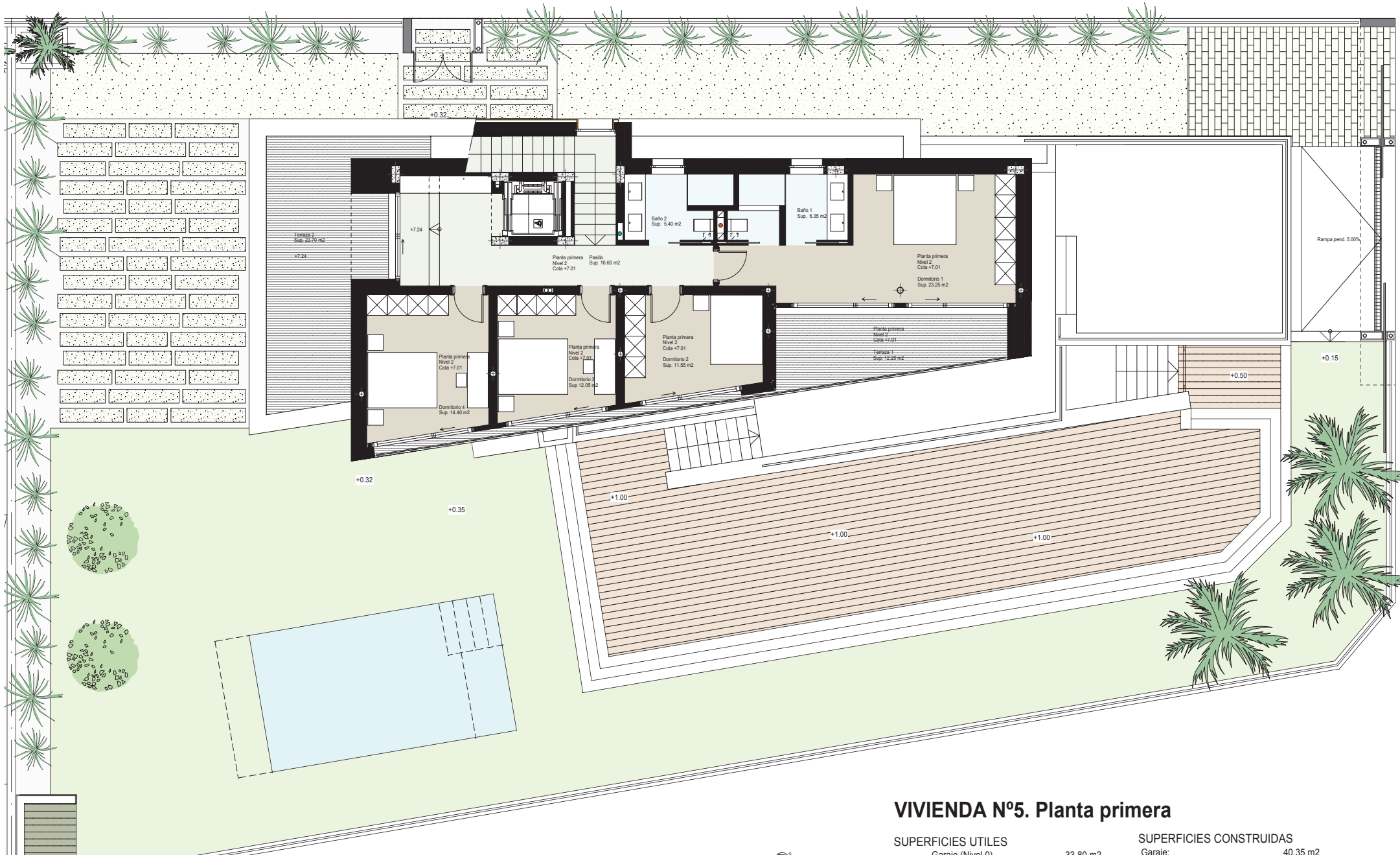
La información contenida en este documento puede estar sujeta a posibles modificaciones, por exigencias técnicas, jurídicas o comerciales. El mobiliario reflejado es meramente orientativo.



## VIVIENDA N°5. Planta baja

SUPERFICIES UTILES		SUPERFICIES CONSTRUIDAS	
Garaje (Nivel 0)	33.80 m <sup>2</sup>	Garaje:	40.35 m <sup>2</sup>
Instalaciones (Nivel -1)	105.20 m <sup>2</sup>	Instalaciones:	118.55 m <sup>2</sup>
<b>VIVIENDA</b>		Vivienda:	380.95 m <sup>2</sup>
Planta baja (Niveles 0 y 1)	127.65 m <sup>2</sup>	<b>TOTAL CONSTRUIDA:</b>	<b>539.85 m<sup>2</sup></b>
Planta primera (Niveles 1 y 2)	141.75 m <sup>2</sup>	Superficie jardín	691.25 m <sup>2</sup>
<b>TOTAL VIVIENDA:</b>	<b>269.40 m<sup>2</sup></b>		
Terrazas	131.60 m <sup>2</sup>		
<b>TOTAL SUP. UTIL EDIFICIO</b>	<b>540.00 m<sup>2</sup></b>	<b>SUPERFICIE PARCELA:</b>	<b>874.80 m<sup>2</sup></b>

La información contenida en este documento puede estar sujeta a posibles modificaciones, por exigencias técnicas, jurídicas o comerciales. El mobiliario reflejado es meramente orientativo.



### VIVIENDA N°5. Planta primera

SUPERFICIES UTILES		SUPERFICIES CONSTRUIDAS	
Garaje (Nivel 0)	33.80 m2	Garaje:	40.35 m2
Instalaciones (Nivel -1)	105.20 m2	Instalaciones:	118.55 m2
<b>VIVIENDA</b>		Vivienda:	380.95 m2
Planta baja (Niveles 0 y 1)	127.65 m2	<b>TOTAL CONSTRUIDA:</b>	<b>539.85 m2</b>
Planta primera (Niveles 1 y 2)	141.75 m2	Superficie jardín	691.25 m2
<b>TOTAL VIVIENDA:</b>	<b>269.40 m2</b>		
Terrazas	131.60 m2		
<b>TOTAL SUP. UTIL EDIFICIO</b>	<b>540.00 m2</b>	<b>SUPERFICIE PARCELA:</b>	<b>874.80 m2</b>

La información contenida en este documento puede estar sujeta a posibles modificaciones, por exigencias técnicas, jurídicas o comerciales. El mobiliario reflejado es meramente orientativo.