

VIVIENDA Nº1. Planta baja

SUPERFICIES ÚTILES

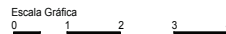
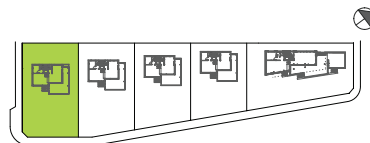
Garaje (Nivel -1)	42.60 m2
Instalaciones (Nivel -1)	29.95 m2
VIVIENDA	
Planta baja (Niveles 0 y 1)	62.20 m2
Planta primera (Niveles 2 y 3)	94.40 m2
TOTAL VIVIENDA:	156.60 m2

SUPERFICIES CONSTRUIDAS

Garaje:	50.00 m2
Instalaciones:	35.90 m2
Vivienda:	253.34 m2
TOTAL CONSTRUIDA:	339.24 m2
Superficie jardín	596.40 m2

Terrazas	70.25 m2
TOTAL SUP. UTIL EDIFICIO	299.40 m2

SUPERFICIE PARCELA: 738.00 m2





VIVIENDA N°1. Planta primera

SUPERFICIES ÚTILES

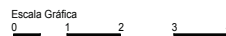
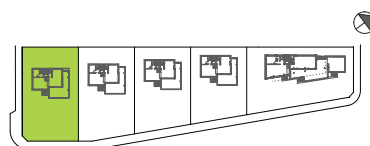
Garaje (Nivel -1)	42.60 m ²
Instalaciones (Nivel -1)	29.95 m ²
VIVIENDA	
Planta baja (Niveles 0 y 1)	62.20 m ²
Planta primera (Niveles 2 y 3)	94.40 m ²
TOTAL VIVIENDA:	156.60 m²

SUPERFICIES CONSTRUIDAS

Garaje:	50.00 m ²
Instalaciones:	35.90 m ²
Vivienda:	253.34 m ²
TOTAL CONSTRUIDA:	339.24 m²
Superficie jardín	596.40 m ²

Terrazas	70.25 m ²
TOTAL SUP. UTIL EDIFICIO	299.40 m²

SUPERFICIE PARCELA: 738.00 m²





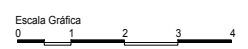
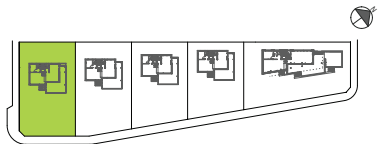
VIVIENDA N°1. Planta semisótano

SUPERFICIES ÚTILES	
Garaje (Nivel -1)	42.60 m2
Instalaciones (Nivel -1)	29.95 m2
VIVIENDA	
Planta baja (Niveles 0 y 1)	62.20 m2
Planta primera (Niveles 2 y 3)	94.40 m2
TOTAL VIVIENDA:	156.60 m2

SUPERFICIES CONSTRUIDAS	
Garaje:	50.00 m2
Instalaciones:	35.90 m2
Vivienda:	253.34 m2
TOTAL CONSTRUIDA:	339.24 m2
Superficie jardín	596.40 m2

Terrazas	70.25 m2
TOTAL SUP. UTIL EDIFICIO	299.40 m2

SUPERFICIE PARCELA: 738.00 m2



La información contenida en este documento puede estar sujeta a posibles modificaciones, por exigencias técnicas, jurídicas o comerciales. El mobiliario reflejado es meramente orientativo.